

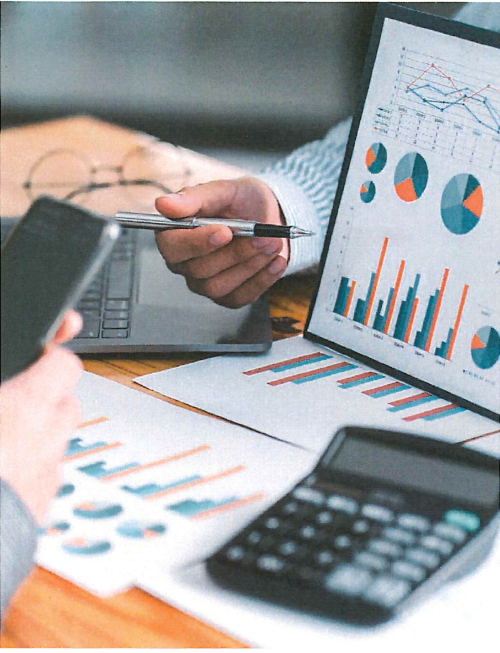


公益財団法人

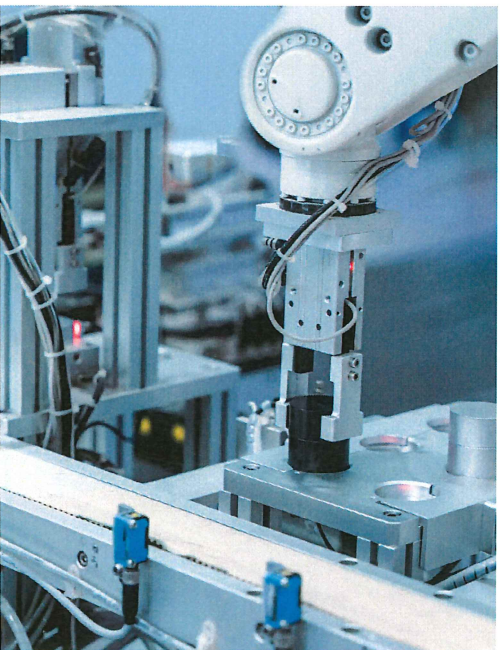
北海道中小企業総合支援センター

2024年度

4月18日改訂
暫定版



支援メニューの ご紹介

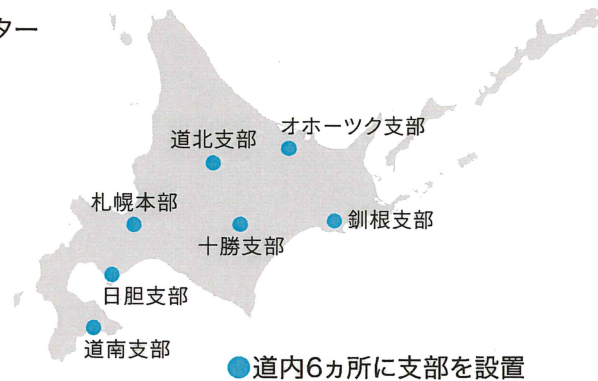


センター概要



北海道中小企業総合支援センターの概要

名称	公益財団法人北海道中小企業総合支援センター
設立年月	2001年4月
代表者	理事長 野村 聡
職員	37名
基本財産	5,000千円(北海道からの出えん)



(公財)北海道中小企業総合支援センターは、(財)北海道中小企業振興公社、(社)北海道商工指導センターおよび(社)北海道中小企業振興基金協会が2001年4月1日に統合し、中小企業支援法に基づく指定法人として北海道から全額出えんのもと設立された機関です。

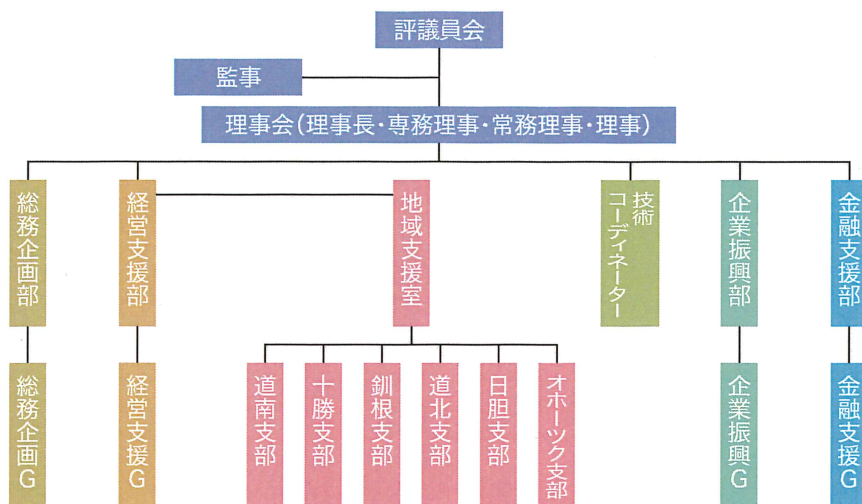
北海道における、中小企業・小規模事業者の中核的支援機関として各機関との連携を図り、国や北海道の中小企業・小規模事業者施策の実施を通じて、補助金の交付や設備貸与、企業診断等、道内中小企業の支援を行っております。

沿革

1951年	(社)北海道能率指導所として設立	2011年	公益財団法人へ移行 北洋銀行との連携協定締結
1958年	(社)北海道能率指導所が 北海道中小企業相談所を吸収合併し、 (社)北海道商工指導所として発足	2012年	経営革新等支援機関に認定 支所から支部へ変更
1964年	(社)北海道商工指導所から(社)北海道 商工指導センターに名称変更	2014年	道東支部を十勝支部と釧根支部に 組織変更 日胆支部、オホーツク支部を開設し、 6支部体制とする
1969年	(社)北海道中小企業振興基金協会が (社)北海道商工指導センター内に併設、 投資育成事業を開始	2015年	北海道銀行との連携協定締結
1979年	(財)北海道中小企業振興公社が設立 され設備貸与事業を開始	2021年	札幌学院大学との連携協定締結
2001年	(社)北海道商工指導センター、(社)北海道 中小企業振興基金協会、(財)北海道中小 企業振興公社の3団体を整備・統合し、(財) 北海道中小企業総合支援センターを設立	2022年	一般社団法人北海道中小企業家同友会 との連携協定締結 [北海道イノベーションプラットフォーム] 北海道立総合研究機構、 北海道中小企業総合支援 センター、北海道貿易 物産振興会、北海道 信用保証協会による 連携協定を締結
2008年	道南支所、道東支所を開設		
2010年	道北支所を開設		






組織図



(本部事務所入口)

情報発信・会員制度

●情報発信

<p>ホームページ 各種事業のご紹介やお知らせを掲載しています。</p> 	<p>公式YouTubeチャンネル 当センターの各種支援制度を紹介しています。</p> 	<p>メールマガジン 道内の中小企業者等にとって役立つ情報をメールマガジンで配信しています。</p> 	<p>支援制度公募カレンダー 公募事業・公募時期を掲載しています。</p> 
---	--	---	--

●会員制度

当センターは、様々な支援事業を実施するにあたり全道の市町村、経済団体や協同組合、企業及び個人の方々に構成されている会員のご協力に支えられております。

会員になっていただいた方には、次の支援サービスを実施しておりますので、ぜひご加入をご検討ください。

- 1 利子補給金制度
小規模企業者等設備貸与事業(P.9参照)を利用した際の損料等の一部を補給します。
利子補給率 年1% 対象設備価格 500万円以上
利子補給期間 貸与設備の引渡しから3年間
- 2 会員の事業内容等の紹介
センターホームページによるPR、センターメールマガジンによるPR
- 3 支援制度資料の配布

・会費 年会費 1口15,000円
 一般会員(企業等) 1口以上
 団体等会員 ・公益法人等 2口以上 ・組合等 組合員数に応じた口数 ・その他の1口以上
 市町村会員 市町村の事業所数に応じた口数

目次

中小・小規模事業者の持続的発展に向けた支援

●経営相談窓口	7
●専門相談窓口	7
●よろず支援拠点	8
●下請かけこみ寺	8
●専門家派遣事業	9
●地域伴走型支援事業	9
●小規模企業者等設備貸与事業	10
●コンサルタント等招へい支援事業	11
●産業人材育成支援事業【派遣事業】	11
●産業人材育成支援事業【招へい事業】	12
●テレワーク導入支援事業【産業人材確保支援事業】	12
●海外出願支援事業	13
●特別診断事業	13
●設備導入等促進診断	14
●制度融資あっせん	14

創業・新たな事業分野への進出や円滑な事業承継の支援

●創業促進支援事業	15
●地域課題解決型起業支援事業	15
●創業サポート事業	16
●コンサルタント等招へい支援事業	17
●マーケティング支援事業	17
●市場対応型製品開発支援事業【一般】	18
●市場対応型製品開発支援事業【特定産業分野】	18
●市場対応型製品開発支援事業【共同研究開発】	19
●地域資源活用型事業化実現事業	19
●製品開発チャレンジ支援事業	20
●食のビジネスマッチング支援事業	20
●ベンチャーシーズマッチング事業	21
●展示会等出展支援事業	21
●商談会等開催事業	22

人材確保に向けた支援

●産業人材育成支援事業【派遣事業】	23
●産業人材育成支援事業【招へい事業】	23
●テレワーク導入支援事業【産業人材確保支援事業】	24
●プロフェッショナル人材センター運営事業	24

脱炭素経営の普及・啓発とデジタル化による生産性向上の支援

●専門家派遣事業	25
●地域伴走型支援事業	25
●マーケティング支援事業	26

次世代半導体工場関連の産業蓄積に伴う取引への参入支援

●取引あっせん	27
●商談会等開催事業	27



公益財団法人

北海道中小企業総合支援センター

2024年度 支援制度公募カレンダー

【更新日：2024年4月18日】

最新版はこちら↓



青色フォントの事業名をクリックすると詳細を確認できます

一次公募 二次公募 三次公募 随時受付

Table with columns: 区分, 目的, 事業名, 内容 (上限額, 補助率), 公募時期 (4月-3月), 問い合わせ先. Rows include categories like 創業, 新製品開発, 販路開拓, マッチング, 専門家派遣, 設備貸与.

※ 最新版の公募カレンダーは、右上の2次元コードでウェブサイトを開き、ダウンロードしてください

※ 随時受付の事業(緑色帯)は、事業予算がなくなり次第募集終了となります

(注) 2024年度の公募状況です。年度によって公募時期、二次・三次公募の有無等は変わります

(参考) 2023年度公募カレンダー ← ここをクリック

【中小・小規模事業者の持続的発展に向けた支援】

事業名	経営相談窓口
区分	相談
募集期間	随時相談対応
対象者	創業者、中小企業・小規模事業者等
事業概要	中小企業診断士等のスタッフが創業や経営に関する様々な相談に対応します。創業・経営などに関するご相談から、当センターや他機関が実施する各種施策についてのアドバイスまで、幅広く対応いたします。
備考欄	
担当部署	経営支援部経営支援G TEL 011-232-2402

事業名	専門相談窓口
区分	相談
募集期間	随時相談対応
対象者	創業者、中小企業・小規模事業者等
事業概要	<p>■取引に関する相談（下請かけこみ寺） 下請かけこみ寺相談員が、取引上の悩みや裁判外紛争解決手続（ADR）による調停手続きに関する相談に対応します。</p> <p>■特許に関する相談 「INPIT北海道知財総合支援窓口」（（一社）北海道発明協会）の窓口支援担当者が特許・実用新案・意匠・商標等に関する相談に対応します。</p> <p>■金融に関する相談 北海道信用保証協会の職員が、金融に関する相談に対応します。</p> <p>■会社法などに関する相談 司法書士会所属の司法書士が、会社法に関する相談、会社登記・契約書の作成などに関する相談に対応します。</p>
備考欄	
担当部署	経営支援部経営支援G TEL 011-232-2402

事業名	よろず支援拠点
区分	相談
募集期間	随時相談対応
対象者	創業者、中小企業・小規模事業者等
事業概要	チーフコーディネーター及び各専門分野のコーディネーターが、創業や販路拡大、経営改善等に関する様々な相談に応じ、課題解決に向けて継続した支援を行います。
備考欄	
担当部署	北海道よろず支援拠点 TEL 011-232-2407

事業名	下請かけこみ寺
区分	相談
対応期間	毎週火～金曜日 9:00～17:00
対象者	中小・小規模企業者等
事業概要	下請かけこみ寺相談員が、取引上の悩みや裁判外紛争解決手続(ADR)による調停手続に関する相談等に対応します。
備考欄	
担当部署	企業振興部企業振興G(下請かけこみ寺) TEL 0120-418-618

事業名	専門家派遣事業
区分	専門家派遣
募集期間	随時相談対応
対象者	創業者、中小企業・小規模事業者等
事業概要	中小企業者等が抱える様々な経営課題に対し、中小企業診断士、技術士、税理士などの専門家（センター登録専門家）を派遣し、経営計画、マーケティングなどの課題に対し、課題解決に向けた助言を無料で行います。
備考欄	
担当部署	経営支援部経営支援G TEL 011-232-2402

事業名	地域伴走型支援事業
区分	相談・専門家派遣
募集期間	随時相談対応
対象者	創業者、中小企業・小規模事業者等
事業概要	地域の支援機関と連携し、新たな事業活動にチャレンジしようとする中小企業者、又は、当センター事業の利用者の経営課題を解決するために、必要に応じて専門家の協力を得ながらセンター職員による伴走支援を行います。
備考欄	
担当部署	経営支援部経営支援G TEL 011-232-2402

事業名	小規模企業者等設備貸与事業
区分	設備導入
募集期間	随時相談対応
対象者	創業予定者（1か月以内に事業開始、2か月以内に法人設立の具体的な計画のある、事業を営んでいない個人） 道内で事業を営む企業（原則全業種対象） ※NPO、協同組合、社会福祉法人、医療法人等は対象となりません。また、風営法規制業種等対象外となる業種があります。
事業概要	当センターが機械販売会社から機械設備を購入し、申込企業に分割払いで販売、またはリースいたします。 ○従業員規模：従業員50名以下 ※従業員が21名以上（商業およびサービス業は6名以上）の場合、次の制限があります。 ①（借入制限）信用金庫、信用組合、日本政策金融公庫国民生活事業を除く金融機関からの借入金残高合計が4億2,000万円以下 ②（利益制限）直近3年間の経常利益が平均3,500万円以下 ③（株主制限）発行株式等の1/3超を大企業が単独所有していない ○対象設備：生産、加工等に供する機械設備等で新品の設備 ※土地、建物等は対象とはなりません。また、管理上の問題等により対象外となる設備があります。 ○限度額：100万円～1億円 ○期間：【割賦期間】法定耐用年数により3年～10年（据置期間1年以内を含む） ※商工会・商工会議所を経由して申込の場合、基準とする耐用年数の2年延長可（10年上限） 【リース期間】法定耐用年数に応じ、3年～10年の範囲で選択 ○割賦損料：【割賦期間3～5年】年利1.8% 【割賦期間6～8年】年利1.9% 【割賦期間9～10年】年利2.0% ○月額リース料率：【リース期間3年】料率2.955%【リース期間4年】料率2.261% 【リース期間5年】料率1.837%【リース期間6年】料率1.562% 【リース期間7年】料率1.362%【リース期間8年】料率1.208% 【リース期間9年】料率1.093%【リース期間10年】料率0.998%
備考欄	
担当部署	金融支援部金融支援G TEL 011-232-2404

事業名	コンサルタント等招へい支援事業
区分	補助金、助成金
募集期間	4月18日～6月7日（一次締切5月24日、二次締切6月7日）
対象者	道内の中小企業者等
事業概要	<p>新分野・新市場への進出等のために行う技術開発や生産管理、マーケティング又は脱炭素社会の実現、デジタル社会の形成に向けた取組などのコンサルタント等招へい・オンライン指導に要する経費の一部を補助します。</p> <ul style="list-style-type: none"> ●対象経費　：　往復の交通費、コンサルタント料 ●限度額　　：　100万円 ●補助率　　：　対象経費の1/2以内
備考欄	
担当部署	企業振興部企業振興G TEL 011-232-2403

事業名	産業人材育成支援事業【派遣事業】
区分	補助金、助成金
募集期間	4月18日～6月7日（一次締切5月24日、二次締切6月7日）
対象者	道内の中小企業者等
事業概要	<p>新分野・新市場への進出等に資する従業員等の先進企業、研修機関、専門職大学院等への派遣に要する経費の一部を補助します。</p> <ul style="list-style-type: none"> ●対象経費　：　滞在費、往復の交通費、入学料、授業料 ●限度額　　：　50万円（1人あたり） ●補助率　　：　対象経費の1/2以内
備考欄	
担当部署	企業振興部企業振興G TEL 011-232-2403

事業名	産業人材育成支援事業【招へい事業】
区分	補助金、助成金
募集期間	4月18日～6月7日（一次締切5月24日、二次締切6月7日）
対象者	道内の中小企業者等
事業概要	<p>脱炭素社会の実現、デジタル社会の形成等の社会経済情勢の変化に対応するなど、競争力の強化に向けた重要な課題に取り組むために行う講師を招いて実施する研修会等に要する経費の一部を補助します。</p> <ul style="list-style-type: none"> ●対象経費： 授業料、会場借上費、滞在費、往復の交通費 ●限度額： 50万円 ●補助率： 対象経費の1/2以内
備考欄	
担当部署	企業振興部企業振興G TEL 011-232-2403

事業名	テレワーク導入支援事業【産業人材確保支援事業】
区分	補助金、助成金
募集期間	4月18日～6月7日（一次締切5月24日、二次締切6月7日）
対象者	道内の中小企業者等
事業概要	<p>新分野・新市場への進出等に資する人材確保のため、テレワーク（情報通信技術を利用した就業場所や時間にとらわれない働き方）の導入に要する経費の一部を補助します。</p> <ul style="list-style-type: none"> ●対象経費： 機器購入費、システム構築費、コンサルタント料 ●限度額： 60万円 ●補助率： 対象経費の1/2以内
備考欄	
担当部署	企業振興部企業振興G TEL011-232-2403

事業名	海外出願支援事業
区分	補助金、助成金
募集期間	4月下旬～5月下旬（予定）
対象者	道内の中小企業者等
事業概要	<p>外国への特許出願等に要する経費の一部を補助します。</p> <p>●対象経費： 外国特許庁への出願手数料、現地代理人費用、国内代理人費用、翻訳費用 等</p> <p>●限度額： 1企業最大300万円</p> <ul style="list-style-type: none"> ・特許（上辺150万円／1出願） ・実用新案・意匠・商標（上限60万円／1出願） ・冒認対策（上限30万円／1出願） <p>●補助率： 対象経費の1/2以内</p>
備考欄	
担当部署	企業振興部企業振興G TEL 011-232-2403

事業名	特別診断事業
区分	専門家派遣
募集期間	随時相談対応
対象者	創業者、中小企業・小規模事業者等
事業概要	行政機関、商工団体、企業、第三セクターなどの要請に応じて、地域振興計画の作成支援や経営診断及び経営計画の策定支援などを有料で行います。
備考欄	
担当部署	経営支援部経営支援G TEL 011-232-2402

事業名	設備導入等促進診断
区分	専門家派遣
募集期間	随時相談対応
対象者	創業者、中小企業・小規模事業者等
事業概要	高度化事業は、中小企業者等が共同して経営体質改善や環境変化への対応を図るために行う集団化や集積整備等の事業です。 これら高度化事業の実施にあたって、当センターが北海道と連携し、診断助言を行います。
備考欄	
担当部署	経営支援部経営支援G TEL 011-232-2402

事業名	制度融資あっせん
区分	相談
募集期間	随時相談対応
対象者	創業者、中小企業・小規模事業者等
事業概要	当センターの支援制度を利用する方を対象に、中小企業総合振興資金の融資あっせんに対応します。
備考欄	
担当部署	金融支援部金融支援G TEL 011-232-2404

【創業・新たな事業分野への進出や円滑な事業承継の支援】

事業名	創業促進支援事業
区分	補助金、助成金
募集期間	4月15日～5月24日
対象者	創業者、中小企業・小規模事業者等
事業概要	道内に主たる事業所を設けて新規に事業を開始する取組に要する経費の一部を助成します。 ●対象経費： 原材料費、外注費、印刷製本費、出展料、事務所等借料、事務所等改装費、広告宣伝費等 ●限度額： 100万円 ●補助率： 対象経費の1/2以内
備考欄	
担当部署	企業振興部企業振興G TEL 011-232-2403

事業名	地域課題解決型起業支援事業
区分	補助金・助成金
募集期間	4月10日～5月15日
対象者	事業を営んでいない個人であって、2024年4月1日以降、補助事業期間完了日(最長で2024年12月31日)までに、道内において新たに個人事業の開業届出、又は株式会社・合同会社・合名会社・合資会社・企業組合・労働者協同組合・特定非営利活動法人・一般社団法人の設立を行い、その代表者となる者であること。
事業概要	北海道が地域再生計画に定める地域活性化関連、まちづくりの推進、子育て支援、社会福祉関連、買い物弱者支援等の社会的事業の分野において、デジタル技術を活用して地域課題の解決に資するために道内で新たに起業する者に対して、企業に必要な経費の一部を補助するとともに、事業立ち上げ等に関する伴走支援を実施します。 ●対象経費 人件費、店舗等借料、設備費、原材料費、借料、知的財産権等関連経費、謝金、旅費、外注費、委託費、マーケティング調査費、広報費、その他 ●限度額： 200万円 ●補助率： 対象経費の1/2以内
備考欄	
担当部署	企業振興部企業振興G TEL 011-232-2403

事業名	創業サポート事業
区分	相談
対応期間	随時受付（お申込受付後に、日程調整の上、相談日時を決定します）
対象者	<ul style="list-style-type: none"> ・道内に事業所を有する創業後概ね5年以内の経営者 ・道内で創業を予定している方
事業概要	<p>創業予定者及び創業間もない経営者を応援するため、自身で事業を立ち上げた経験を有する現役の経営者を「先輩起業家メンター」として登録し、先輩起業家メンターが、オンライン上で、創業体験などをもとに実践的なアドバイスを行います。</p> <p>【相談対応者】 ・「先輩起業家メンター登録者リスト」の中から、相談したい先輩起業家メンターを指名していただきます。</p> <p>【相談対応の方法】 ・「ZOOMミーティング」を利用したオンライン会議形式</p> <p>【相談時間】 ・原則1時間以内</p> <p>【利用料】 ・無料</p>
備考欄	先輩起業家メンター登録者リストは、当センターホームページからご覧になれます。4月時点で9名の先輩起業家メンターに登録頂いています。
担当部署	企業振興部企業振興G TEL 011-232-2403

事業名	コンサルタント等招へい支援事業
区分	補助金、助成金
募集期間	4月18日～6月7日（一次締切5月24日、二次締切6月7日）
対象者	道内の中小企業者等
事業概要	<p>新分野・新市場への進出等のために行う技術開発や生産管理、マーケティング又は脱炭素社会の実現、デジタル社会の形成に向けた取組などのコンサルタント等招へい・オンライン指導に要する経費の一部を補助します。</p> <ul style="list-style-type: none"> ●対象経費：往復の交通費、コンサルタント料 ●限度額：100万円 ●補助率：対象経費の1/2以内
備考欄	
担当部署	企業振興部企業振興G TEL 011-232-2403

事業名	マーケティング支援事業
区分	補助金、助成金
募集期間	4月18日～6月7日（一次締切5月24日、二次締切6月7日）
対象者	道内の中小企業者等
事業概要	<p>新分野・新市場への進出等を目指した製品・サービスの市場調査や道外・海外での展示会への出展に係る経費の一部を補助します。</p> <ul style="list-style-type: none"> ●対象経費：市場調査の委託費、出展料、展示工事費、滞在費・交通費、パンフレット印刷費等 ●限度額：100万円 ●補助率：対象経費の1/2以内
備考欄	
担当部署	企業振興部企業振興G TEL 011-232-2403

事業名	市場対応型製品開発支援事業【一般】
区分	補助金、助成金
募集期間	4月18日～6月7日（一次締切5月24日、二次締切6月7日）
対象者	道内の中小企業者等
事業概要	<p>新分野・新市場への進出等のために行う製品・サービスの開発及びこれに伴う市場調査又は道外展示会出展に要する経費の一部を補助します。</p> <p>●対象経費： 原材料・副材料費、外注加工費、試験依頼費、出展料、展示工事費、職員旅費、人件費（新規雇用のSEに限る）、プログラム開発費 等</p> <p>●限度額： 300万円</p> <p>●補助率： 対象経費の1/2以内</p>
備考欄	
担当部署	企業振興部企業振興G TEL 011-232-2403

事業名	市場対応型製品開発支援事業【特定産業分野】
区分	補助金、助成金
募集期間	4月18日～6月7日（一次締切5月24日、二次締切6月7日）
対象者	道内の中小企業者等
事業概要	<p>新たに加工組立工業の事業者との取引拡大を目指す加工組立型工業若しくは基盤技術産業の中小企業者等又は新分野・新市場への進出等を目指す食関連産業等若しくは環境・エネルギー産業、IT産業の中小企業者等が行う製品・サービスの開発及びこれに伴う市場調査又は道外展示会出展に要する経費の一部を補助します。</p> <p>●対象経費： 原材料・副材料費、外注加工費、試験依頼費、出展料、展示工事費、職員旅費、プログラム開発費 等</p> <p>●限度額： 500万円</p> <p>●補助率： 対象経費の1/2以内</p>
備考欄	
担当部署	企業振興部企業振興G TEL 011-232-2403

事業名	市場対応型製品開発支援事業【共同研究開発】
区分	補助金、助成金
募集期間	4月18日～6月7日（一次締切5月24日、二次締切6月7日）
対象者	道内の中小企業者等を2分の1以上とするグループ
事業概要	<p>道内の中小企業者等を1/2以上とするグループが新分野・新市場への進出等のために、大学等と連携して行う加工組立型工業、基盤技術産業、食関連産業等、環境・エネルギー産業、IT産業に関する共同研究開発及びこれに伴う市場調査又は道外展示会出展に要する経費の一部を補助します。</p> <ul style="list-style-type: none"> ●対象経費： 原材料・副材料費、外注加工費、試験依頼費、出展料、展示工事費、職員旅費、人件費、プログラム開発費 等 ●限度額： 500万円 ●補助率： 対象経費の1/2以内
備考欄	
担当部署	企業振興部企業振興G TEL 011-232-2403

事業名	地域資源活用型事業化実現事業
区分	補助金、助成金
募集期間	4月15日～5月24日
対象者	道内の中小企業者等、農商工等連携事業計画認定事業者
事業概要	<p>道内の地域資源を活用した新商品・新サービスの開発から販路開拓までの実現に向けた一連の取組に要する経費の一部を補助します。</p> <ul style="list-style-type: none"> ●対象経費： 原材料費、機械装置等購入費（試作用）、外注費、デザイン開発費、試験依頼費、出展料、パンフレット等印刷費、広告宣伝費 等 ●限度額： 150万円 ●補助率： 対象経費の1/2以内
備考欄	
担当部署	企業振興部企業振興G TEL 011-232-2403

事業名	製品開発チャレンジ支援事業
区分	補助金、助成金
募集期間	4月15日～5月24日
対象者	道内の中小企業者等
事業概要	<p>本格開発着手前の事業構想の実現に向けた事前検証・検査・分析に要する経費の一部を助成します。</p> <ul style="list-style-type: none"> ●対象経費 : 原材料費・副材料費、外注費、試験依頼費、共同研究費 ●限度額 : 50万円 ●補助率 : 対象経費の1/2以内
備考欄	
担当部署	企業振興部企業振興G TEL 011-232-2403

事業名	食のビジネスマッチング支援事業
区分	販路開拓
募集期間	10月頃公募予定
対象者	道内の中小企業者等
事業概要	<p>商社等のバイヤーを招き道内の中小食品製造業者等とのマッチング会を開催します。</p> <p><地域開催></p> <p>信用金庫様と共催で、各地域にてバイヤーとのマッチング会を開催します。</p> <ul style="list-style-type: none"> ●開催回数：10回/年程度(各地域1回ずつ) ●参加バイヤー：各会2社まで ●参加方法：信用金庫様がそれぞれ参加案内を行います。 <p><北海道イノベーションプラットフォーム主催></p> <ul style="list-style-type: none"> ●開催時期：11月28日(木) (参加企業の募集は9月頃を予定) ●開催場所：札幌市 ※オンライン参加可 ●参加企業：6～10社程度を予定 ●参加バイヤー：2社程度、参加アドバイザー(専門家)：2団体程度
備考欄	
担当部署	企業振興部企業振興G TEL 011-232-2406

事業名	ベンチャーシーズマッチング事業
区分	販路開拓
募集期間	9月頃～10月頃
対象者	道内の中小企業者等
事業概要	<p>発売後3年程度までの新製品・新サービスのPRを目的とした動画をスタジオで撮影し、当センターYoutubeチャンネルにてアーカイブ配信します。</p> <p>また発表者の商品紹介ページを作成し、アーカイブ動画へ移動できるようにします。</p> <p><開催内容></p> <ul style="list-style-type: none"> ●募集時期：9月頃～10月頃 ●収録時期：12月頃（アーカイブ配信は1月頃を予定） ●発表企業：5社程度を予定 ●発表者特典：プレゼン会の動画データをプレゼントします（2次利用可能）
備考欄	
担当部署	企業振興部企業振興G TEL 011-232-2406

事業名	展示会等出展支援事業
区分	販路開拓
募集期間	4月中旬頃公募予定
対象者	道内の中小企業者等
事業概要	<p>道内外の展示会へ出展機会を提供し、道内中小企業の販路拡大を支援します。</p> <p>当センターが出展小間を用意し、道内中小企業者及び小規模事業者等の皆様へ提供します。</p> <ul style="list-style-type: none"> ●出展予定 <ul style="list-style-type: none"> ・東京開催： <p>第98回東京インターナショナル・ギフトショー秋2024（9月4日～6日）計6社</p> <p>第36回グルメショー秋2024（9月4日～6日）計6社</p> ・札幌開催： <p>ビジネスEXPO「第38回 北海道 技術・ビジネス交流会」（11月7日～8日）計2社</p>
備考欄	
担当部署	企業振興部企業振興G TEL 011-232-2406

事業名	商談会等開催事業
区分	販路開拓
募集期間	東京開催4月～5月頃 札幌開催7月～8月頃
対象者	道内外の発注企業、道内受注企業
事業概要	<p>ものづくり産業を中心とする道内外の発注企業と道内受注企業との商談会を開催します。</p> <p>●対象分野</p> <p>発注企業：鉄鋼業、非鉄金属製造業、金属製品製造業、はん用機械器具製造業、生産用機械器具製造業、業務用機械器具製造業、電子部品・デバイス電子回路製造業、電気機械器具製造業、情報通信機械器具製造業、輸送機械器具製造業、食料品製造業、IT 関連等</p> <p>受注企業：機械加工、プレス・板金・製缶加工、鋳造加工、組立・メンテナンス・IT 関連等</p> <p>●開催予定 7月11日(東京開催)、10月29日(札幌開催)</p>
備考欄	
担当部署	企業振興部企業振興G TEL 011-232-2406

【人材確保に向けた支援】

事業名	産業人材育成支援事業【派遣事業】
区分	補助金、助成金
募集期間	4月18日～6月7日（一次締切5月24日、二次締切6月7日）
対象者	道内の中小企業者等
事業概要	<p>新分野・新市場への進出等に資する従業員等の先進企業、研修機関、専門職大学院等への派遣に要する経費の一部を補助します。</p> <p>●対象経費：滞在費、往復の交通費、入学料、授業料 ●限度額：50万円（1人あたり） ●補助率：対象経費の1/2以内</p>
備考欄	
担当部署	企業振興部企業振興G TEL 011-232-2403

事業名	産業人材育成支援事業【招へい事業】
区分	補助金、助成金
募集期間	4月18日～6月7日（一次締切5月24日、二次締切6月7日）
対象者	道内の中小企業者等
事業概要	<p>脱炭素社会の実現、デジタル社会の形成等の社会経済情勢の変化に対応するなど、競争力の強化に向けた重要な課題に取り組むために行う講師を招いて実施する研修会等に要する経費の一部を補助します。</p> <p>●対象経費：授業料、会場借上費、滞在費、往復の交通費 ●限度額：50万円 ●補助率：対象経費の1/2以内</p>
備考欄	
担当部署	企業振興部企業振興G TEL 011-232-2403

事業名	テレワーク導入支援事業【産業人材確保支援事業】
区分	補助金、助成金
募集期間	4月18日～6月7日（一次締切5月24日、二次締切6月7日）
対象者	道内の中小企業者等
事業概要	<p>新分野・新市場への進出等に資する人材確保のため、テレワーク（情報通信技術を利用した就業場所や時間にとらわれない働き方）の導入に要する経費の一部を補助します。</p> <ul style="list-style-type: none"> ●対象経費： 機器購入費、システム構築費、コンサルタント料 ●限度額： 60万円 ●補助率： 対象経費の1/2以内
備考欄	
担当部署	企業振興部企業振興G TEL 011-232-2403

事業名	プロフェッショナル人材センター運営事業
区分	その他（人材確保）
募集期間	随時相談対応
対象者	創業者、中小企業・小規模事業者等
事業概要	<p>潜在的成長力の高い道内の中堅・中小企業の成長戦略を実現するために人材戦略マネージャーが中心となり、新規事業の創出、既存事業の拡大、生産性の向上などをリードすることができるプロフェッショナル人材の活用を促し、採用をサポートします。</p>
備考欄	
担当部署	北海道プロフェッショナル人材センター TEL 011-232-2405

【脱炭素経営の普及・啓発とデジタル化による生産性の向上の支援】

事業名	専門家派遣事業
区分	専門家派遣
募集期間	随時相談対応
対象者	創業者、中小企業・小規模事業者等
事業概要	中小企業者等が抱える様々な経営課題に対し、中小企業診断士、技術士、税理士などの専門家（センター登録専門家）を派遣し、経営計画、マーケティングなどの課題に対し、課題解決に向けた助言を無料で行います。
備考欄	
担当部署	経営支援部経営支援G TEL 011-232-2402

事業名	地域伴走型支援事業
区分	相談・専門家派遣
募集期間	随時相談対応
対象者	創業者、中小企業・小規模事業者等
事業概要	地域の支援機関と連携し、新たな事業活動にチャレンジしようとする中小企業者、又は、当センター事業の利用者の経営課題を解決するために、必要に応じて専門家の協力を得ながらセンター職員による伴走支援を行います。
備考欄	
担当部署	経営支援部経営支援G TEL 011-232-2402

事業名	マーケティング支援事業
区分	補助金、助成金
募集期間	4月18日～6月7日（一次締切5月24日、二次締切6月7日）
対象者	道内の中小企業者等
事業概要	<p>新分野・新市場への進出等を目指した製品・サービスの市場調査や道外・海外での展示会への出展に係る経費の一部を補助します。</p> <p>●対象経費：市場調査の委託費、出展料、展示工事費、滞在費・交通費、パンフレット印刷費等</p> <p>●限度額：100万円</p> <p>●補助率：対象経費の1/2以内</p>
備考欄	
担当部署	企業振興部企業振興G TEL 011-232-2403

【次世代半導体工場関連の産業集積に伴う取引への参入支援】

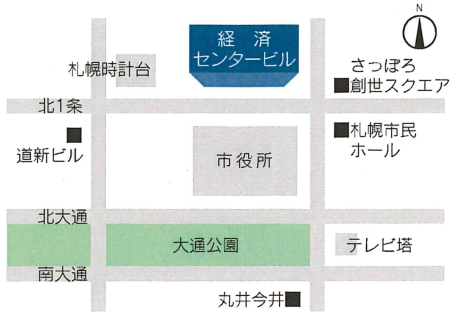
事業名	取引あっせん
区分	販路開拓
募集期間	随時相談対応
対象者	道内の中小企業者等
事業概要	ものづくり産業等を対象に、受注を希望する企業との取引あっせんを行います。
備考欄	
担当部署	企業振興部企業振興G TEL011-232-2406

事業名	商談会等開催事業
区分	販路開拓
募集期間	東京開催4月～5月頃 札幌開催7月～8月頃
対象者	道内外の発注企業、道内受注企業
事業概要	ものづくり産業を中心とする道内外の発注企業と道内受注企業との商談会を開催します。 ●対象分野 発注企業：鉄鋼業、非鉄金属製造業、金属製品製造業、はん用機械器具製造業、生産用機械器具製造業、業務用機械器具製造業、電子部品・デバイス電子回路製造業、電気機械器具製造業、情報通信機械器具製造業、輸送機械器具製造業、食料品製造業、IT関連等 受注企業：機械加工、プレス・板金・製缶加工、鋳造加工、組立・メンテナンス・IT関連等 ●開催予定 7月11日(東京開催)、10月29日(札幌開催)
備考欄	
担当部署	企業振興部企業振興G TEL 011-232-2406



公益財団法人

北海道中小企業総合支援センター



札幌本部

〒060-0001 札幌市中央区北1条西2丁目経済センタービル9階
TEL011-232-2001

総合相談ダイヤルイン (011)232-2402

経営支援部 (011)232-2402

企業振興部 (011)232-2403

(011)232-2406

金融支援部 (011)232-2404

ホームページ

<https://www.hsc.or.jp>



道南支部

〒040-0015 函館市梁川町5番10号 プライム函館EAST 8階
TEL 0138-86-6695



道北支部

〒078-8801 旭川市緑が丘東1条3丁目1番6号 旭川リサーチセンター内
TEL 0166-68-2750



十勝支部

〒080-0013 帯広市西3条南9丁目23番地 帯広商工会議所内
TEL 0155-67-4515



日胆支部

〒050-0083 室蘭市東町4丁目28番1号 室蘭テクノセンター内
TEL 0143-47-6410



釧根支部

〒085-0847 釧路市大町1丁目1番1号 釧路商工会議所内
TEL 0154-64-5563



オホーツク支部

〒090-0023 北見市北3条東1丁目2番地 北見商工会議所内
TEL 0157-31-1123